

Hilfe bei der Anmeldung und Hinweise zur Mittagsversorgung im Bistro Einsteins = Mensa



Wo kann ich mich anmelden?

<http://www.aesmtk.de>

www.aesmtk.de/cms/index.php

ALBERT-EINSTEIN-SCHULE

GYMNASIUM DES MAIN-TAUNUS-KREISES

Startseite | Aktuelles | Schule | School Profile | Unterricht | Schulleben | Gremien | Download | Kontakt

Willkommen

Wir begrüßen Sie herzlich auf der Homepage der AES und freuen uns über Ihr Interesse. Die AES bietet den Schülerinnen und Schülern ein vielfältiges Angebot.

Auf unserer Website finden Sie wichtige Informationen

- zum aktuellen Geschehen
- zu unserer Schule (Schulprofil, Geschichte)
- zum Unterricht und zum Schulleben
- zu den Gremien

Sie erfahren einiges über Schüler, Eltern, Lehrer und Ehemalige. Wollen Sie sich kurz über die AES informieren, erhalten Sie hier einen schnellen Überblick. Natürlich dürfen Sie gerne mit uns Kontakt aufnehmen, wenn Sie ein Anliegen haben. Ansprechpartnerinnen im Sekretariat sind Frau Best, Frau Hanisch und Frau Schmidt.

Information an die Schüler/innen und Eltern zum Schuljahresbeginn

Alle Schülerinnen und Schüler der Klassenstufen 6 bis O1 der AES (in der Mittelstufe auch die Eltern) werden in Kürze mittels einer Email informiert, wann sie sich an ihrem ersten Schultag in welchem Raum einfinden sollen.

Wir wünschen allen Mitgliedern der Schulgemeinde einen gelungenen Schuljahresbeginn!

AbiBac-Prüfungen an der AES – auch 2020

10 Schüler und Schülerinnen, angetrieben mit dem Ziel neben dem deutschen Abitur auch die französische Hochschulreife, das *baccalauréat*, zu erwerben, stellen sich am 10. Juni 2020 der Herausforderung einer zusätzlichen mündlichen Prüfung auf Französisch.

Weiterlesen: [AbiBac-Prüfungen an der AES – auch 2020](#)

AES erfolgreich beim Wettbewerb zur Politischen Bildung

Zwei Gruppen erreichten den jeweils ersten Platz ihrer Altersgruppe

Kommende Veranstaltungen

Keine Veranstaltungen gefunden

Suchen ...

Suchen

Kalender

Schulportal Hessen (Lanis)
HPI Schulcloud
IT Support (Ticket-System)
Wichtige Fragen IT-Systeme (FAQ)

Informationen zum Bistro Einsteins (=Mensa) inkl. Speiseplan

ALBERT-EINSTEIN-SCHULE

GYMNASIUM DES MAIN-TAUNUS-KREISES

Sensata | Aktuelles | Schule | School Profile | Unterricht | Schulleben | Gremien | Download | Kurze

Startseite > Schulleben > Verpflegung

Verpflegung

Zum Mensabestellsystem

Cafeteria und Bistro-Einsteins (=Mensa)

Die Cafeteria der AES ist täglich von 11.30 Uhr bis 14.00 Uhr geöffnet. Ihr Schulcafeteria könnt ihr hier schon ab seinem Frühstück (Brotzeit: Müll, Müll, Müll, Müll) mit Obst, Getreide, Laugengebäck und Getränken.

Ab 11.30 Uhr gibt es täglich einen warmen Snack, Obst, Brötchen und auch Süßigkeiten wie Nougat. In der Cafeteria wird mit Biogas/Öl geheizt.

Die Albert-Einstein-Schule trägt die Technische Erziehung der Fächer (Chemie – Hausarbeit zu den Fächern) weniger und besetzen eine nach dem Konzept der „Lehrkräftefördernde Schule“, dazu gehört auch der „Zustand der Dinge“, sodass einige Getränke und Speisen in der Cafeteria von 11.30 Uhr anstehend sind. Bitte oder eventuelle Wünsche erklären Sie kurzfristig in der Cafeteria im Bistro-Einsteins, in der Cafeteria und im Pfortenbereich der AES an Eltern.

Mittagsessen gibt es täglich von 11.30 Uhr bis 14 Uhr im Bistro-Einsteins.

Wahrmöglichkeiten im Bistro Einsteins:

- Menü mit Getränk und einer Nachspeise oder kleinen Dessert
- Cafeteria: Ab you can eat mit Getränk und Nachspeise
- Nachbar: Ab you can eat mit zwei verschiedenen Speisen, davon ist eine Nachspeise, inklusive Getränk und einen Belegkuchen oder einen Nachspeise
- zusätzliche Belegkuchen zum Preis von 1,- € (Zahlung in bar)

Eine Mahlzeit im Bistro-Einsteins kostet 4,00 Euro, jedes Getränk wird von Main-Taunus-Kreis mit 0,50 Euro beigesteuert. Einzelbestellungen können Sie Dienstag, 20 Uhr für die Folgebuchung vorbestellen. Die Fächer haben täglich in der Cafeteria eine begrenzte Menge an Brot für „Spitzenbrot“.

Die Ausgabe einzelner Mahlzeiten erfolgt nach Vorlage des Schulausweises bzw. des Mensaausweises. Die Bestellung und Abrechnung der Mahlzeiten im Bistro-Einsteins erfolgt über eine Internet-Seite. Informationen über die Anmeldung zur Schulverpflegung finden Sie unter dem Punkt „Bistro“ in der Anmeldung im Bistro-Einsteins“, Antworten auf häufig gestellte Fragen erhalten Sie unter „FAQ Bistro-Einsteins“.

Out list gut, aber besser ist besser

Wir brauchen eure und Ihre Ideen und Anregungen aber auch Lob und Kritik um Gutes weiterzuentwickeln und uns um in euren und ihren Sinne weiterentwickeln zu können.

Hier ihr / haben Sie Interesse um zu unterstützen, dann können Sie einfach zu unseren nächsten Treffen oder auch über / schreiben Sie uns eine E-Mail an: Annette.Formella-Mittagsverpflegung@aesmtk.de.

Informationen des Gremiums "Schulverpflegung"

Hilfe bei der Anmeldung im Bistro-Einsteins

Informationen zum Bistro-Einsteins

Mensaauswahl

Alle auf einen Blick

Informationen zum Bistro Einsteins (=Mensa) inkl. Speiseplan

Hauptstadt: Darmstadt, Landkreis: Groß-Gerau, Kreis: Groß-Gerau, Kreis: Groß-Gerau

Unter dem Punkt geht „[Zum Mensabestellsystem](#)“ es zur Neuanmeldung

Registrierung

Catering - Zu den Füchsen

[Passwort vergessen?](#)

Willkommen beim Online-Bestellsystem für das Catering "Zu den Füchsen"

Noch kein Kunde bei uns?

Werden Sie jetzt Kunde.

[Zur Registrierung für Neukunden](#)

Liebe Kundinnen und Kunden,

ab **Januar 2024** steht Ihnen und Euch unser neues Online-Bestellsystem zur Verfügung.

Hier können Sie komfortabel Essen bestellen. Zu jeder Zeit, ganz einfach von zu Hause aus.

Bei **Fragen zur Nutzung** beachten Sie bitte auch die [Hilfe-Seite](#), auf der alles Wichtige ausführlich erklärt wird!

Catering - Zu den
Füchsen

Kronthaler Str. 21a
61462 Königstein
Telefon: +496173940004
E-Mail: catering-zdf@web.de

[Impressum](#)
[Datenschutzerklärung](#)
[Unsere AGB](#)

[Hilfe](#)

Realisierung durch:
schulmenuplaner.de

Wer seine Gäste bestmöglich bewirten will, muss wissen, wie viele Gäste kommen, daher empfehlen wir eine Registrierung, um Mahlzeiten vorab buchen zu können. Die Füchse halten täglich nur eine begrenzte Anzahl an Spontanessensbons bereit, die in der Cafeteria bar bezahlt werden.

Anmeldung

Eine Neuansmeldung ist jederzeit möglich, auch wenn Ihnen die genaue Klasse Ihres Kindes noch nicht bekannt ist. Die Information zur besuchten Klasse kann nachträglich verändert werden.

Bitte aktualisieren Sie die besuchte Klasse jährlich, damit Ihr Kind bei seinem Mensabesuch seiner Klasse zugeordnet werden und somit in seiner Essensschicht essen kann.

Essenteilnehmer

Allgemeine Angaben

Vorname*

Nachname*

Geburtstag

Klasse / Gruppe*

Aktiv ab*

Ein Mensa-Chip kann nur für einen aktiven Account erstellt werden. Bitte wählen Sie daher als Datum unter dem Punkt „aktiv ab“, den aktuellen Tag, auch wenn die erste Essensbuchung erst für Tage später gedacht ist, damit der Chip im Vorfeld erstellt, ausgegeben und am ersten Mensa-Tag verwendet werden kann.

Abbrechen

Weiter

Ausgabe des NFC Chips

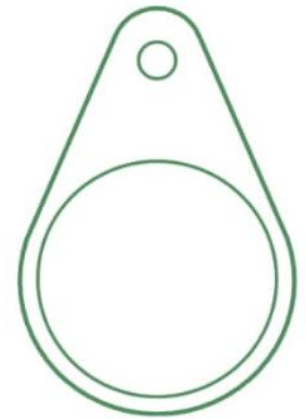
Beim Betreten der Mensa wird ein NFC Chip vorgezeigt, der bequem an einem Schlüsselbund befestigt werden kann.

Der Chip kostet einmalig 5 Euro, diese werden bei der Erstanmeldung zu Schuljahresbeginn mit der ersten Mensarechnung eingezogen. Bei einem Verlust oder einer späteren Anmeldung ist der Betrag bar vor Ort zu entrichten.

Die Ausgabe der Chips findet am Eingang der Mensa statt.

Einen Verlust des Chips melden Sie bitte unverzüglich Frau Fuchs, damit der alte Chip gesperrt und ein neuer Chip erstellt werden kann.

NFC Chips



Ein Besuch der Mensa kann immer nur unter Vorlage des Chips erfolgen. Ohne Chip, kann ein gebuchtes Essen nicht abgeholt werden.

Essensbestellungen

Nach der Eingabe der gewünschten Kalenderwoche können Sie Ihre Bestellung direkt vornehmen.

Essensbestellungen können immer bis Dienstag, 20 Uhr für die Folgewoche aufgegeben werden.

(In den ersten beiden Schulwochen gilt diese Frist noch nicht, hier können Bestellungen noch flexibler vorgenommen werden.)

Stornierungen sind bis morgens, 7 Uhr möglich.

	Montag, 26.08.24	Dienstag, 27.08.24	Mittwoch, 28.08.24	Donnerstag, 29.08.24	Freitag, 30.08.24
Normales Menü	Einschulung- kein Essen	Gyrosgeschnetzeltes (schwein) in leichter Paprika-Zwiebel-Soße, dazu Reis Obst f 5,20 € <input type="button" value="-"/> <input type="button" value="0"/> <input type="button" value="+"/>	Kartoffelauflauf mit Brokkoli und Blumenkohl mit Käse überbacken. Erdbeerjoghurt f 5,20 € <input type="button" value="-"/> <input type="button" value="0"/> <input type="button" value="+"/>	Buchstabensuppe mit Gemüsestreifen, Milchreis mit Kirschkompott Obst a1, f, h 5,20 € <input type="button" value="-"/> <input type="button" value="0"/> <input type="button" value="+"/>	Gebackenes Fischfilet mit Remoulade, Salzkartoffeln und Gurkensalat Schokopudding a1, c, d, f, 5 5,20 € <input type="button" value="-"/> <input type="button" value="0"/> <input type="button" value="+"/>
Pasta		Nudeln mit Tomaten- oder-Käse-Soße a, f 5,20 € <input type="button" value="-"/> <input type="button" value="0"/> <input type="button" value="+"/>	Tricolore mit Hackfleisch (schwein+rind)-oder-Champignon-Soße a1, f 5,20 € <input type="button" value="-"/> <input type="button" value="0"/> <input type="button" value="+"/>	Spaghetti Arabiatta (schwein)-oder-Spinat-Käse-Soße a1, f, 2, 3 5,20 € <input type="button" value="-"/> <input type="button" value="0"/> <input type="button" value="+"/>	Nudeln mit Tomaten-Mozzarella-oder-Pesto-Soße a1, c, f, g 5,20 € <input type="button" value="-"/> <input type="button" value="0"/> <input type="button" value="+"/>
Salat		Salatbuffet 5,20 € <input type="button" value="-"/> <input type="button" value="0"/> <input type="button" value="+"/>	Salatbuffet 5,20 € <input type="button" value="-"/> <input type="button" value="0"/> <input type="button" value="+"/>	Salatbuffet 5,20 € <input type="button" value="-"/> <input type="button" value="0"/> <input type="button" value="+"/>	Salatbuffet 5,20 € <input type="button" value="-"/> <input type="button" value="0"/> <input type="button" value="+"/>
Vegetarisch		Paprikageschnetzeltes mit Reis Obst f 5,20 € <input type="button" value="-"/> <input type="button" value="0"/> <input type="button" value="+"/>	Kartoffelauflauf mit Brokkoli und Blumenkohl mit Käse überbacken. Erdbeerjoghurt f 5,20 € <input type="button" value="-"/> <input type="button" value="0"/> <input type="button" value="+"/>	Buchstabensuppe mit Gemüsestreifen, Milchreis mit Kirschkompott Obst a1, f, h 5,20 € <input type="button" value="-"/> <input type="button" value="0"/> <input type="button" value="+"/>	Blumenkohltaler Schokopudding a1, c, e, h 5,20 € <input type="button" value="-"/> <input type="button" value="0"/> <input type="button" value="+"/>

Änderungen und Irrtümer vorbehalten
Zusatzstoffe und Allergene: [anzeigen](#)

Dauerbestellungen

Sie können jede Woche individuell buchen oder aber feste „Dauerbestellungen“ vornehmen. Bitte beachten Sie, dass diese Dauerbestellungen auch nach den Ferien fortgesetzt werden, bis Sie sie wieder verändern.

Die Abrechnung erfolgt zum Monatsende, eine Rechnung kann 18 Monate lang auf der Mensahomepage eingesehen und heruntergeladen werden.

Dauerbestellung

Nach Aktivierung bzw. Deaktivierung werden alle zukünftigen Essen gemäß Ihrer Auswahl (je nach Bestellfrist)

frühestens ab Beginn der **nächsten** Woche automatisch für Sie bestellt bzw. abbestellt.

Bestell- und Abbestellfristen werden hierbei beachtet.

Alle bereits manuell bestellten Essen bleiben **erhalten**, wenn Sie eine Dauerbestellung neu eintragen.

Wenn Sie eine Dauerabbestellung für eine Menülinie eintragen, werden auch händisch bestellte Essen dieser Menülinie abbestellt.

Sie können **weiterhin** einzelne Essen über Menüpunkt: "**Essenbestellung**" abbestellen.

WICHTIG:

Bitte prüfen Sie nach Änderung einer Dauerbestellung unter dem Menüpunkt "Essenbestellung" Ihre Bestellungen für die nächsten Wochen.

	Montag	Dienstag	Mittwoch	Donnerstag	Freitag
Normales Menü	<input type="checkbox"/>	<input type="checkbox"/>	<input type="checkbox"/>	<input type="checkbox"/>	<input type="checkbox"/>
Normales Menü (Ferien)	<input type="checkbox"/>	<input type="checkbox"/>	<input type="checkbox"/>	<input type="checkbox"/>	<input type="checkbox"/>
Pasta	<input type="checkbox"/>	<input type="checkbox"/>	<input type="checkbox"/>	<input type="checkbox"/>	<input type="checkbox"/>
Pasta (Ferien)	<input type="checkbox"/>	<input type="checkbox"/>	<input type="checkbox"/>	<input type="checkbox"/>	<input type="checkbox"/>
Salat	<input type="checkbox"/>	<input type="checkbox"/>	<input type="checkbox"/>	<input type="checkbox"/>	<input type="checkbox"/>
Salat (Ferien)	<input type="checkbox"/>	<input type="checkbox"/>	<input type="checkbox"/>	<input type="checkbox"/>	<input type="checkbox"/>
Vegetarisch	<input type="checkbox"/>	<input type="checkbox"/>	<input type="checkbox"/>	<input type="checkbox"/>	<input type="checkbox"/>
Vegetarisch (Ferien)	<input type="checkbox"/>	<input type="checkbox"/>	<input type="checkbox"/>	<input type="checkbox"/>	<input type="checkbox"/>

Weitere Hilfen

beispielsweise zum Abbestellen, zur Verwaltung persönlicher Daten, der Beendigung des Vertrages oder um weitere Kinder/ Essensteilnehmer/innen hinzuzufügen, finden Sie [hier](#):

Catering - Zu den Füchsen

[Passwort vergessen?](#)

Willkommen beim Online-Bestellsystem für das Catering "Zu den Füchsen"

Noch kein Kunde bei uns?

Werden Sie jetzt Kunde.

[Zur Registrierung für Neukunden](#)

Liebe Kundinnen und Kunden,

ab **Januar 2024** steht Ihnen und Euch unser neues Online-Bestellsystem zur Verfügung.

Hier können Sie komfortabel Essen bestellen. Zu jeder Zeit, ganz einfach von zu Hause aus.

Bei **Fragen zur Nutzung** beachten Sie bitte auch die [Hilfe-Seite](#), auf der alles Wichtige ausführlich erklärt wird!

Catering - Zu den
Füchsen

Kronthaler Str. 21a
61462 Königstein
Telefon: +496173940004
E-Mail: catering-zdf@web.de

[Impressum](#)
[Datenschutzklärung](#)
[Unsere AGB](#)

[Hilfe](#)

Realisierung durch:
schulmenueplaner.de



Ablauf

Um einen reibungslosen Ablauf in der Mensa sicherzustellen, ist täglich die fünfte Stunde in zwei Schichten eingeteilt. So stellen wir sicher, dass alle in ihrer Schicht versorgt werden können und einen Sitzplatz vorfinden. In welcher Schicht die jeweilige Klasse bewirtet wird, kann dem Mensaplan entnommen werden, der in den Klassenräumen und am Mensaeingang hängt.

Bitte aktualisieren Sie die Angabe der Klasse im Mensasystem jährlich, damit Ihr Kind auch seiner Klasse zugeordnet werden und in der entsprechenden Schicht essen gehen kann.

In der siebten Stunde gibt es keine Schichten, ab 13.10 Uhr können alle Schülerinnen und Schüler jederzeit Essen gehen. Die Mensa schließt um 14 Uhr.

MITTAGESSEN IN SCHICHTEN

1. Halbjahr 2025/26 – gültig ab 18.08.2024

Ausgabe		Montag	Dienstag	Mittwoch	Donnerstag	Freitag
5. Stunde	1. Schicht	11.35-11.55 9a 9d 9b 9e 9c 9f	11.35-11.55 7a 8a 7b 8b 7c 8c	11.35-11.55 6d 6e 6f	11.35-11.55 5a 5b 5c	11.35-11.55 7d 8d 7e 8e 7f 8f
	2. Schicht	11.55-12.20 10a 10d 10b 10e 10c 10f	11.55-12.20 7d 8d 7e 8e 7f 8f	11.55-12.20 6a 6b 6c	11.55-12.20 5d 5e 5f	11.55-12.20 7a 8a 7b 8b 7c 8c

Essenteilnehmer bearbeiten

Allgemeine Angaben

Vorname*
X

Nachname*
X

Geburtstag
14.08.2015

Bistro Einsteins - 5a
15.08.2025

Bistro Einsteins - 5a
14.08.2025 → 14.08.2025

[+ Einrichtung / Klasse / Gruppe ändern](#)

Übrigens...

Die Albert-Einstein-Schule trägt das Teilzertifikat ‚Ernährung‘ im Rahmen des KM Erlasses

Die Fächse versorgen und bekochen uns nach dem Konzept der „Gesundheitsfördernden Schule“



„Gute Gesundheit unterstützt erfolgreiches Lernen. Erfolgreiches Lernen unterstützt die Gesundheit. Erziehung und Gesundheit sind untrennbar.“
Desmond O'Byrne
(Leiter der Abteilung für Gesundheitsförderung, WHO/Genf).

Lebensmittelgruppe	Häufigkeit	Beispiele zur praktischen Umsetzung
Getreide, Getreideprodukte und Kartoffeln	20 x abwechselnd Speisekartoffeln Parboiled Reis Teigwaren und andere Getreideprodukte davon: - mind. 4 x Vollkornprodukte - max. 4 x Kartoffelerzeugnisse	Pellkartoffeln, Salzkartoffeln, Folienkartoffeln, Püree, Kartoffelsalat Reispfanne, Wokgerichte Lasagne, Couscous-Salat, Hirseauflauf, Grünkern-Bratlinge, Polentaschnitten Vollkornteigwaren, Vollkornpizza, Naturreis Halbfertig- oder Fertigprodukte, z. B. Kroketten, Pommes frites, Kartoffelecken, Reibekuchen, Gnocchi, Püree, Klobße
Gemüse und Salat	20 x davon mind. 8 x Rohkost oder Salat	gekochte Möhren, Kohlrabi, Brokkoli, Gemüselasagne, gefüllte Paprika (oder Zucchini, Auberginen), Erbsen-, Linseneintopf, Ratatouille, Wokgemüse Tomatensalat, Gurkensalat, gemischter Salat, Krautsalat
Obst	mind. 8 x	Obst im Ganzen, geschnittenes Obst, Obstsalat
Milch und Milchprodukte	mind. 8 x	in Aufläufen, Salatdressings, Dips, Soßen, Joghurt- oder Quarkspeisen
Fleisch, Wurst, Fisch, Ei	max. 8 x Fleisch davon max. 4 x Fleischerzeugnisse inkl. Wurstwaren mind. 4 x Seefisch davon 1 bis 2 x fettreicher Seefisch max. 2 Ei-Gerichte	Putenbrust, Hähnchenschnitzel, Rinderroulade, Schweinebraten Hackfleischsoße, Frikadellen, Wurst im Eintopf, Bratwurst Seelachsfilet, Fischburger Lachslasagne, Heringssalat, Makrele Omelette, Rührei
Fette und Öle	Rapsöl ist Standardöl	
Getränke	20 x	Trink-, Mineralwasser

Zu dem Konzept der „Gesundheitsfördernden Schule“ gehört auch der „Zuckerfreie Vormittag“ in der Cafeteria.

Daher sind einige Getränke und Speisen erst ab 11.20 Uhr erhältlich.



Lebensmittelgruppe	Lebensmittelqualität, -auswahl und -angebot
▶ Getränke	<ul style="list-style-type: none"> ● Trinkwasser/Mineralwasser (immer frei verfügbar) ● ungesüßte Kräuter- und Früchtetees ● Schwarzer Tee und Kaffee (erst ab der Oberstufe) ● Fruchtsaftchorlen am Nachmittag (mind. 2 Anteile Wasser : 1 Anteil Saft)
▶ Brot, Brötchen und andere pikante Backwaren, Müsli	<ul style="list-style-type: none"> ● Mind. 50 % werden in Form von Vollkornprodukten angeboten ● Belegte Vollkornbrote/-brötchen/-toasts werden angeboten ● Müsli (z. B. zuckerfreie Müslimischungen mit Getreideflocken, Sesam, Leinsamen, gehackten Nüssen), am besten mit Obst, ist ins Angebot integriert ● z. B. Hefekuchen am Nachmittag
▶ Süße Backwaren	
▶ Obst und Gemüse (Basis 5 am Tag)	<ul style="list-style-type: none"> ● Regionale und saisonale Produkte sind zu bevorzugen ● Frisches Stückobst muss immer verfügbar sein, außerdem z. B. Fruchtspieße, Obstsalat ● tägliches Angebot an Gemüse als Rohkost (z. B. in Stifte oder Scheiben geschnittene Möhren, Paprika usw. mit Quarkdip oder als Belag, Salate)
▶ Milch und Milchprodukte	<ul style="list-style-type: none"> ● Milch wird vorzugsweise mit einem Fettgehalt von 1,5 % angeboten bzw. verarbeitet ● Joghurt wird als Naturjoghurt oder Fruchtjoghurt (selbst hergestellt aus Naturjoghurt und frischem Obst/Tiefkühl-Obst ohne Zuckerzusatz) eingesetzt bzw. angeboten (ein Fettgehalt von 1,5 % ist nach Möglichkeit zu bevorzugen) ● Quark mit 20 % Fett i.Tr. ● Hart-/Schnittkäse, Weichkäse und Frischkäse mit max. 45 % Fett i.Tr. ● Schmelzkäse und Schmelzkäsezubereitungen werden nicht eingesetzt
▶ Fleisch, Fleischerzeugnisse, Wurstwaren	<ul style="list-style-type: none"> ● Als Belag werden magerer Schinken, Geflügelaufschnitt und Bratenaufschnitt bevorzugt



Auf einen Blick

- Anmeldung auf der Homepage unter www.aesmtk.de unten rechts >> Informationen zum Bistro Einsteins <<
- Der Preis für ein Menü im *Bistro Einsteins* beträgt 5,20 Euro
- Essensbestellungen können Sie bis Dienstag, 20 Uhr für die Folgewoche aufgeben.
- Stornierungen sind bis 7 Uhr am entsprechenden Tag möglich.
- Haben Sie Fragen, Probleme oder Anregungen, dann wenden Sie sich bitte an Frau Formella:
mittagsversorgung@aesmtk.de
- Bei Fragen zu Ihren Bestellungen, Ihrem Vertrag oder der Abrechnung wenden Sie sich bitte an Frau Fuchs
catering-zdf@web.de

Liebe Schüler/innen, liebe Eltern!

Wer hat Lust im **Gremium AES Schulverpflegung** mitzuarbeiten?

Wir brauchen Eure und Ihre Ideen und Anregungen aber auch Lob und Kritik um Gutes beizubehalten und um uns in Eurem und Ihrem Sinne weiterentwickeln zu können.



Wir freuen uns auf Euch und auf Sie!

Schreibt/schreiben Sie uns eine Email an mittagsversorgung@aesmtk.de oder kommt/kommen Sie einfach zu unserem nächsten Treffen. Die Termine werden in Kürze auf der Homepage veröffentlicht <http://www.aesmtk.de/cms/index.php/gremien/ak-verpflegung>.

