

# Uganda





**Karibu!**



**Mulembe**

# Afrika...



Wer war schon einmal in Afrika?

# Wie weit ist Uganda von Deutschland entfernt?

- 1000 km
- 3000 km
- 6000 km





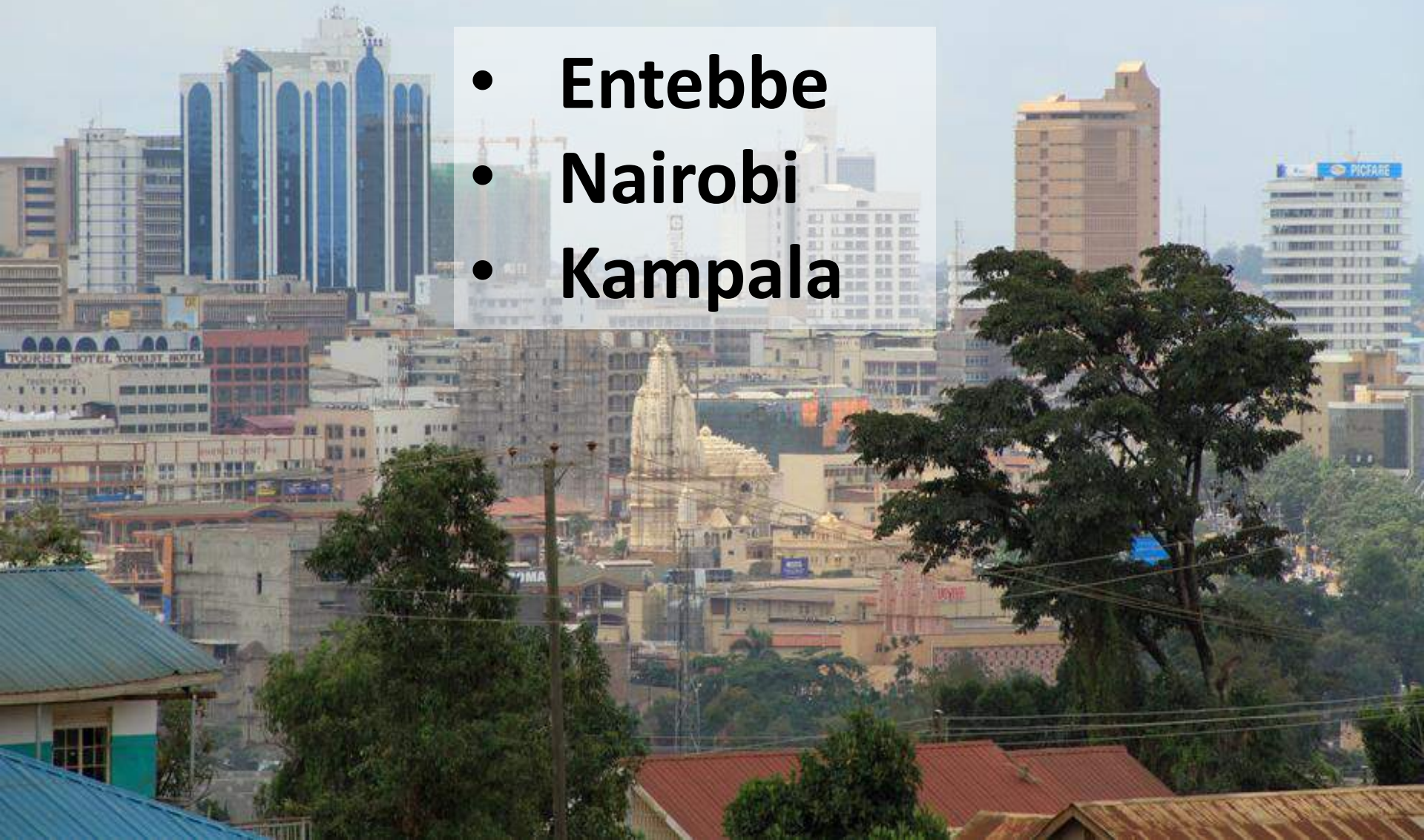
6000 km



US Dept of State Geographer  
Data SIO, NOAA, U.S. Navy, NGA, GEBCO  
© 2015 Google  
Image Landsat

# Wie heißt die Hauptstadt von Uganda?

- Entebbe
- Nairobi
- Kampala



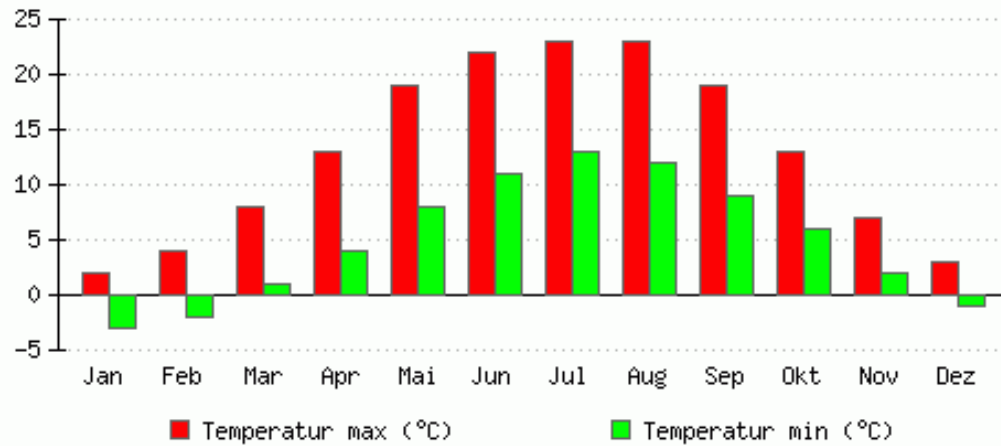


**Wo ist es wärmer, in Deutschland oder in Uganda?**



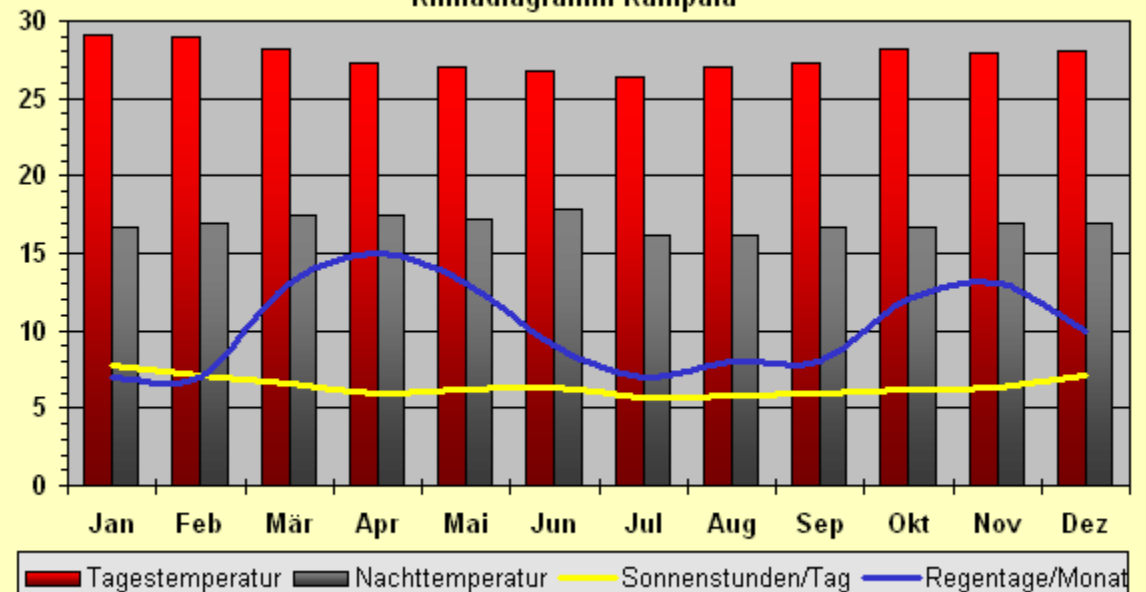
## Deutschland, Berlin

Klimatabelle: Temperaturen max/min (°C), monatlich, gemittelt



Copyright (C) 2010 sonnenlaender.de

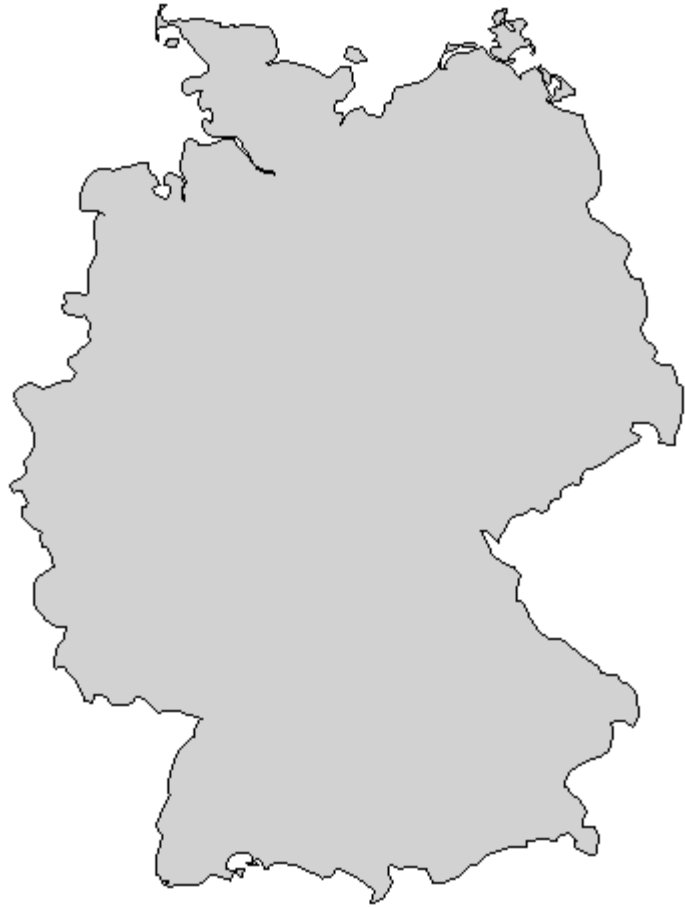
## Klimadiagramm Kampala





**Welches Land ist größer, Deutschland  
oder Uganda?**





**1.5 x**



# Wo wohnen mehr Menschen, in Deutschland oder in Uganda?



# Wo wohnen mehr Menschen, in Deutschland oder in Uganda?

Deutschland: 81 Mio  
Uganda : 35 Mio



**Wo ist man reicher,  
in Uganda?**



**Kampala**

**in Deutschland oder**



**Frankfurt**





Bundesrepublik Deutschland	
 	
<p style="text-align: center;">Flagge <span style="margin-left: 150px;">Wappen</span></p>	
<b>Amtssprache</b>	Deutsch; <sup>[1]</sup> zudem die anerkannten Minderheitensprachen, teilweise nur regional
<b>Hauptstadt</b>	Berlin
<b>Fläche</b>	357.340,08 (61.) <sup>[2]</sup> km <sup>2</sup>
<b>Einwohnerzahl</b>	81,084 Mio. (30. September 2014) <sup>[3]</sup>
<b>Bevölkerungsdichte</b>	227 (37.) <sup>[4]</sup> Einwohner pro km <sup>2</sup>
<b>Bevölkerungs-entwicklung</b>	▲ +0,3 % (Dez. 2012–Dez. 2013) <sup>[5]</sup> pro Jahr
<b>Bruttoinlandsprodukt</b>	2013 <sup>[6]</sup>
• BIP/Einw. (KKP)	• 43.475 USD (15.)

Republic of Uganda (Englisch) Republik Uganda	
 	
<p style="text-align: center;">Flagge <span style="margin-left: 150px;">Wappen</span></p>	
<b>Wahlspruch:</b> <i>For God and My Country</i> (englisch für „Für Gott und mein Land“)	
<b>Amtssprache</b>	Swahili und Englisch regional Luganda (im Königreich Buganda)
<b>Hauptstadt</b>	Kampala
<b>Fläche</b>	241.040 <sup>[1]</sup> km <sup>2</sup>
<b>Einwohnerzahl</b>	34.509.205 <sup>[2]</sup>
<b>Bevölkerungsdichte</b>	143 Einwohner pro km <sup>2</sup>
<b>Bruttoinlandsprodukt pro Einwohner</b>	478 US\$ (170.)

90-100 x soviet

480 US\$  
=> 40 US\$/Monat



Republic of Uganda (Englisch) Republik Uganda	
	
Flagge	Wappen
<b>Wahlspruch:</b> <i>For God and My Country</i> (englisch für „Für Gott und mein Land“)	
<b>Amtssprache</b>	Swahili und Englisch regional Luganda (im Königreich Buganda)
<b>Hauptstadt</b>	Kampala
<b>Fläche</b>	241.040 <sup>[1]</sup> km <sup>2</sup>
<b>Einwohnerzahl</b>	34.509.205 <sup>[2]</sup>
<b>Bevölkerungsdichte</b>	143 Einwohner pro km <sup>2</sup>
<b>Bruttoinlandsprodukt pro Einwohner</b>	478 US\$ (170.)

**Wo regnet es mehr, in Deutschland  
oder in Uganda?**





**Niederschlag:**

**Uganda: 1700 mm**

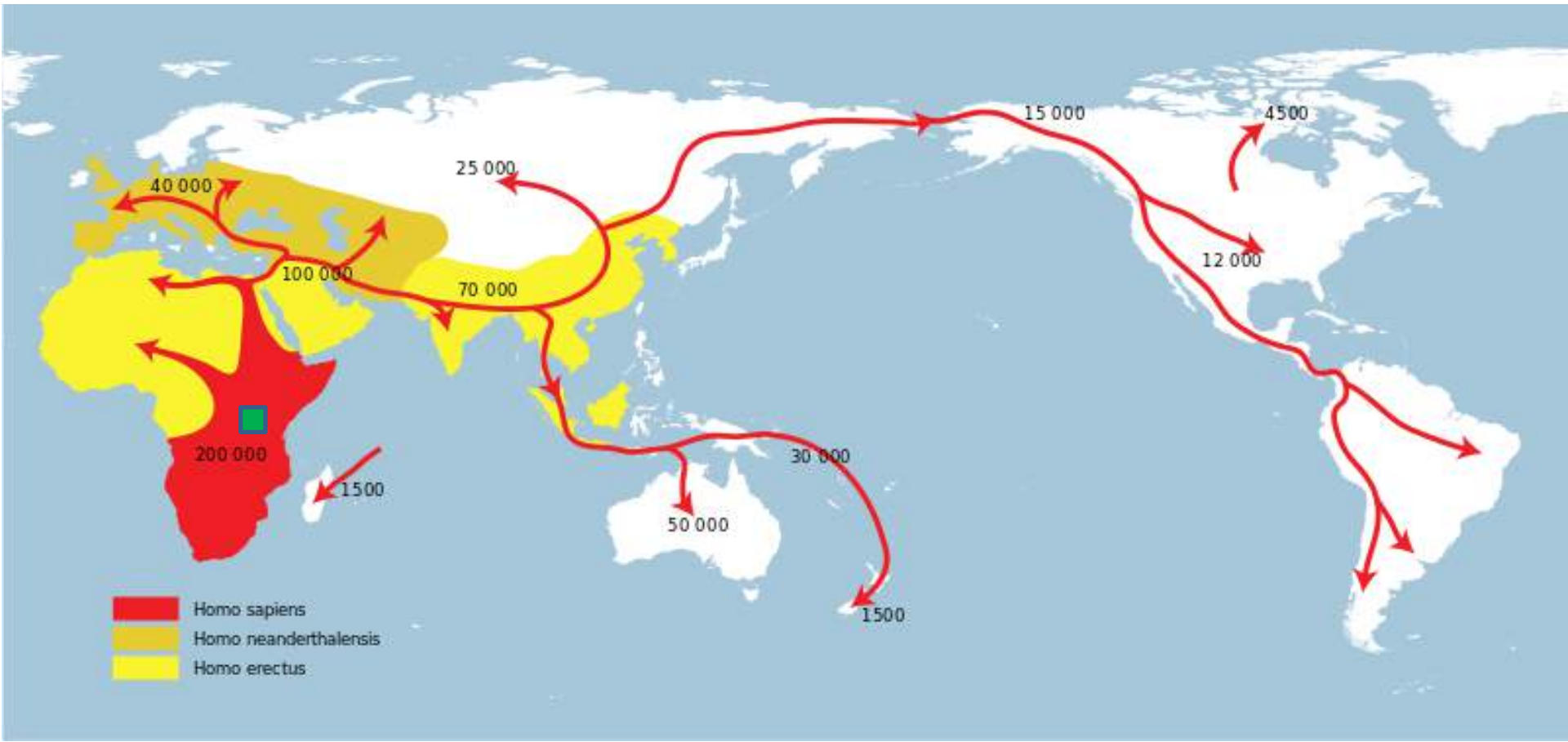
**Deutschland: 850 mm (Frankfurt)**

**IN UGANDA 2x soviel!!!!**

**Nil**

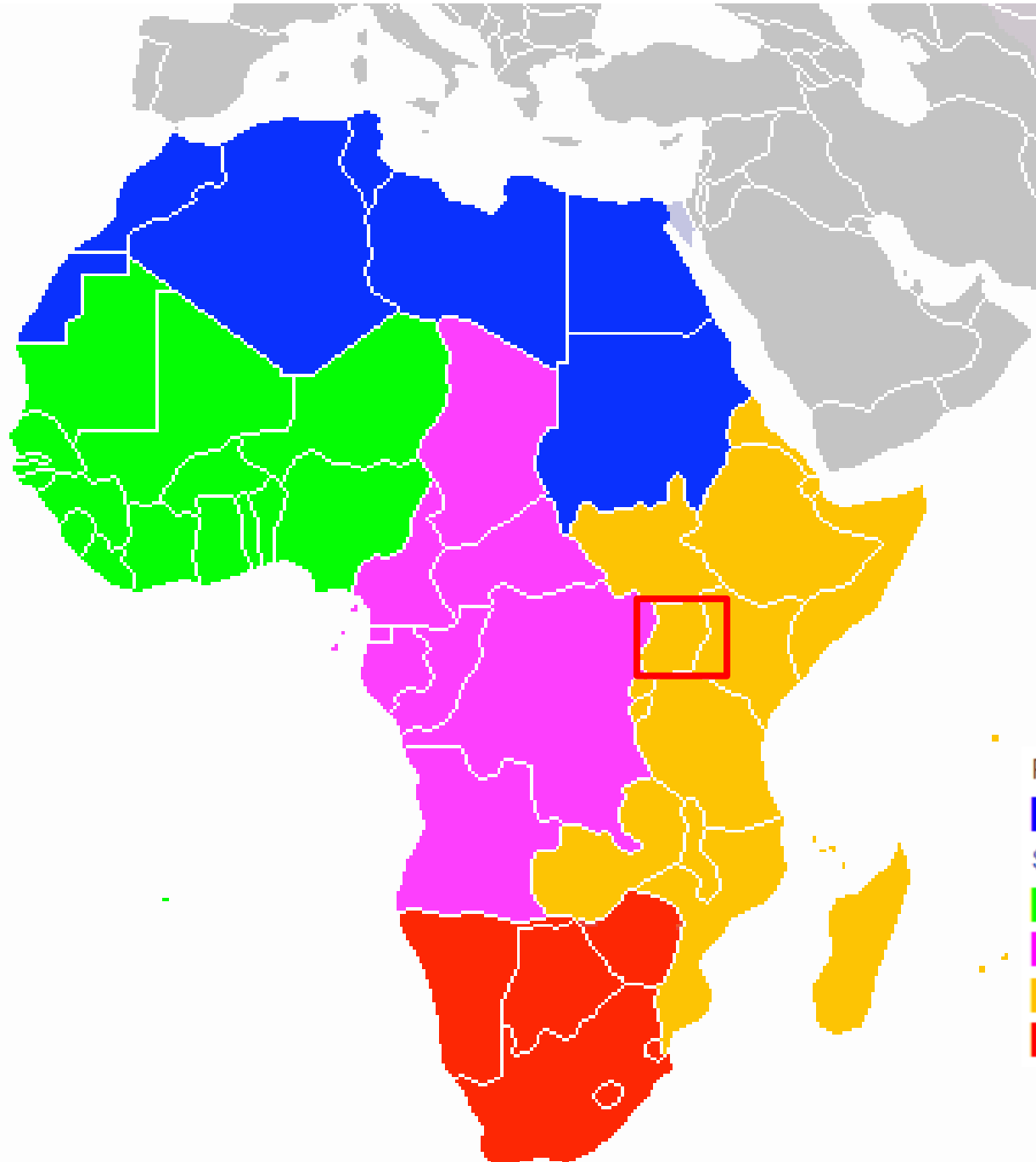












- Regionen Afrikas
- Nordafrika
  - Sub-Sahara-Afrika
  - Westafrika
  - Zentralafrika
  - Ostafrika
  - Südliches Afrika





- National Capital (1,270,000 h: 02)
- over 100,000
- over 70,000
- over 30,000
- other main city
- other city
- Chief town of district



## Vorgeschichte

Die [Twa](#) (früher: [Pygmäen](#)) stellen wohl die ältesten heute lebenden Ethnien Ugandas dar. Vor ungefähr 2000 Jahren wanderten ackerbebauende [Bantu](#) ein, die die Pygmäen zurückdrängten.

## Zeit der Königreiche

Seit dem 15. Jahrhundert bildeten sich vor allem im Süden Ugandas bei den Bantu die heutigen Aristokratien, vor allem Königreiche. Unter ihnen hatte das Königreich [Buganda](#) eine führende Rolle.

## Protektoratszeit

Um 1860 entdeckten erste Europäer die Quelle des [Nils](#). Um diese Zeit begann die europäische [Kolonialisierung Ostafrikas](#). Zu den ersten Europäern, die sich in diesem Gebiet niederließen, gehörten sowohl **katholische als auch protestantische Missionare**. In erstaunlich kurzer Zeit setzten sie in zahlreichen Volksgruppen ihren Glauben durch.

Uganda wurde **1894** britisches [Protektorat](#). Die koloniale Wirtschaft förderte den Baumwoll- und Kaffeeanbau. Dazu wurde die Eisenbahnlinie der [Ugandabahn](#) von [Mombasa](#) über [Nairobi](#) bis nach [Kampala](#) gebaut.

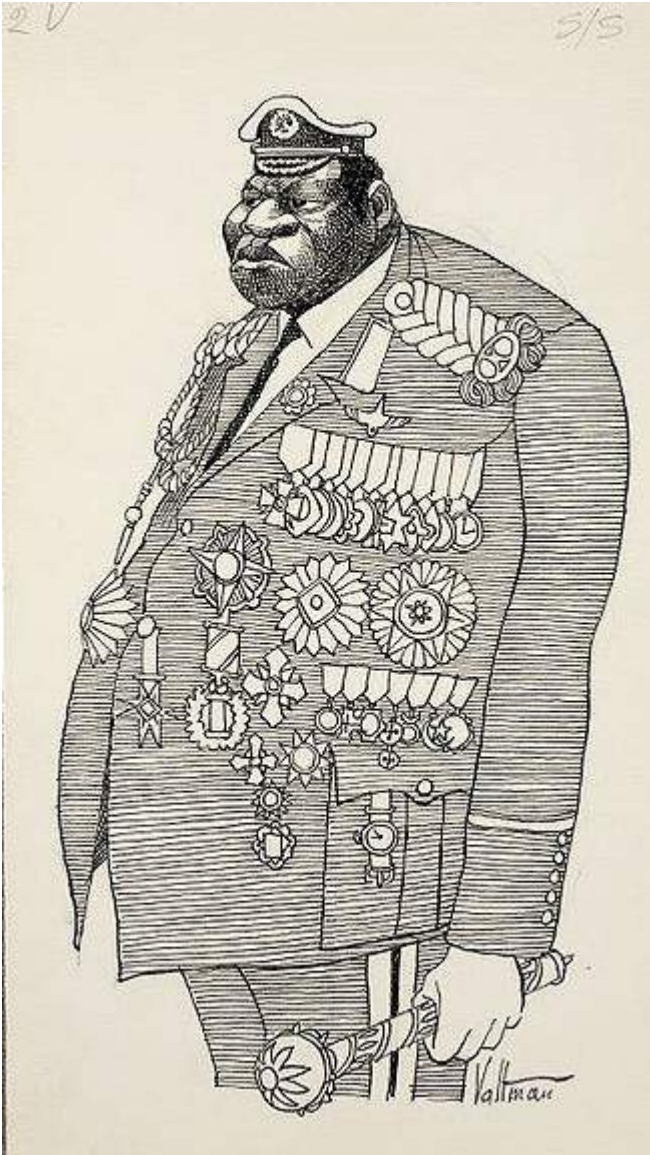
Die Amtssprachen sind **Englisch und Swahili**, insgesamt werden **43** Sprachen gesprochen.

Zwei Einwanderungswellen von Westafrika nach Uganda zwischen  
**1000 vor Christus** und **1000 nach Christus (Bantu)**

Uganda wurde **1962** (nach 68 Jahren) vom [Vereinigten Königreich](#)  
unabhängig.

Von 1966 bis 1986 (20 Jahre!) unter den Regierungen von [Milton Obote](#) und [Idi Amin](#) war das Land geprägt von einem autoritären Regierungsstil, Gewalttätigkeiten, schwersten Menschenrechtsverletzungen, bürgerkriegsartigen Zuständen und einem wirtschaftlichen Niedergang.

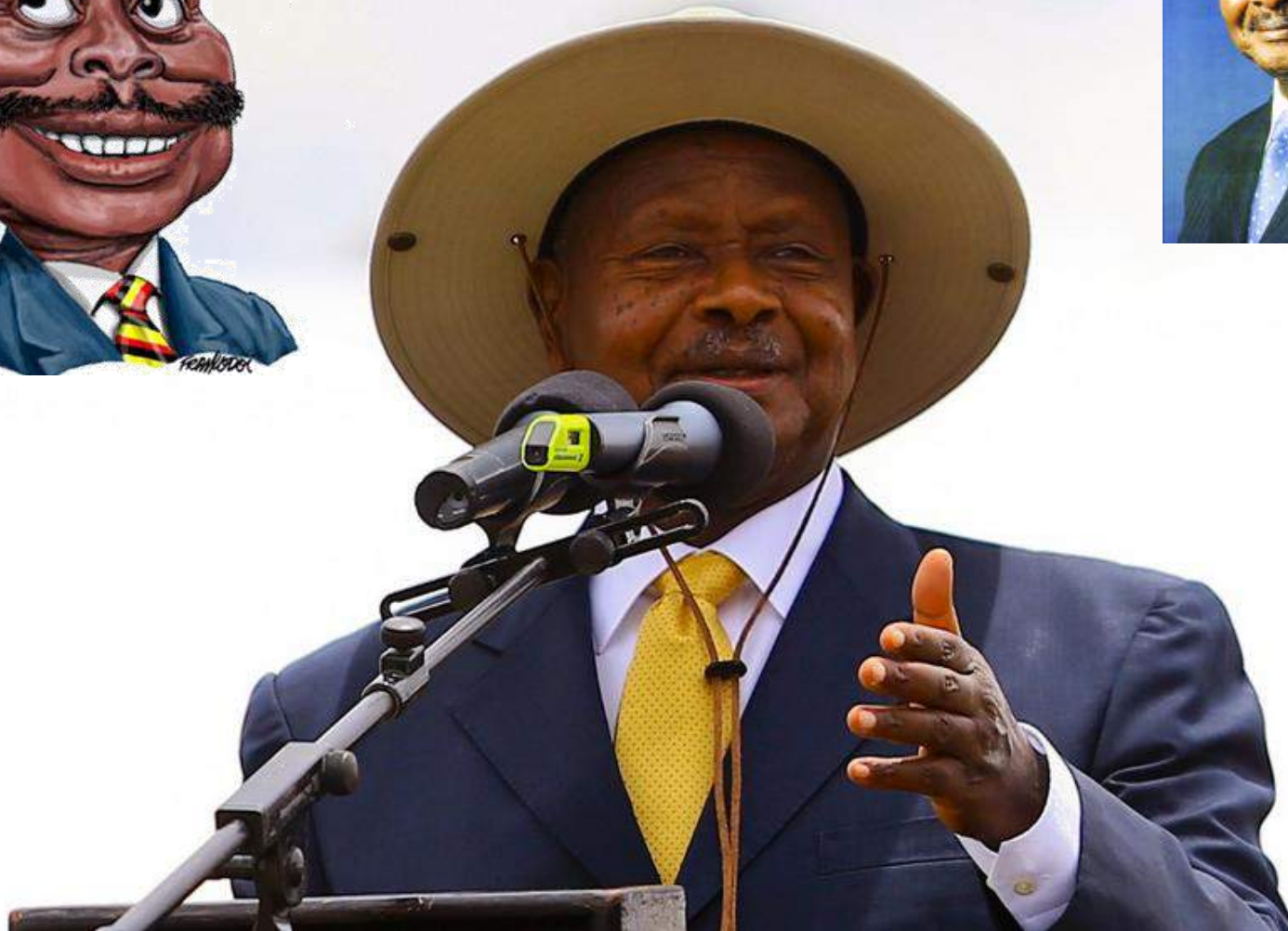
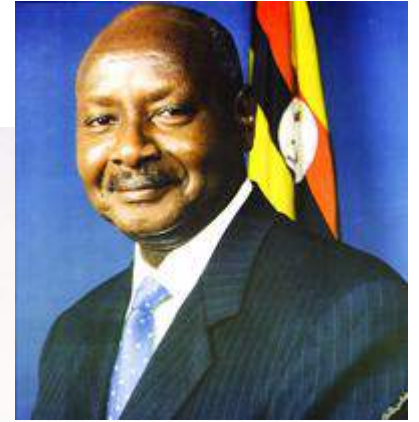
Seit 1986 (seit 29 Jahren) wird das Land von [Yoweri Museveni](#) regiert.



## Idi Amin

*Seine Exzellenz, Präsident auf Lebenszeit,  
Feldmarschall Al Hadschi Doktor Idi Amin  
Dada, VC, DSO, MC, Herr aller Tiere der Erde  
und aller Fische der Meere und Bezwingen des  
Britischen Empires in Afrika im Allgemeinen  
und Uganda im Speziellen*

# Präsident: Yoweri Museveni







Kronenkranich

## Demographische Daten<sup>[11]</sup>

Altersstruktur

0–14 Jahre: 50,4 %

15–64 Jahre: 47,1 %

65 Jahre und älter: 2,5 %

Altersdurchschnitt

15 Jahre

Lese- und Schreibfähigkeit nach Erreichen des 15. Lebensjahres

68 %



# Religion

90%

Religion	↕	Anzahl 1991	Prozent 1991	Anzahl 2002	Prozent 2002
Römisch-katholische Kirche		7.426.511	44,5	10.242.594	41,9
anglikanische Kirche		6.541.830	39,2	8.782.821	35,9
Islam		1.758.101	10,5	2.956.121	12,1
Pfingstbewegung		—	—	1.129.647	4,6
Siebenten-Tags-Adventisten		179.624	1,1	367.972	1,5
Orthodoxe Kirche		4.738	0,0	35.505	0,1
andere christl. Konfessionen		101.914	0,6	286.581	1,2
Bahai		—	—	18.614	0,1
andere nichtchristl. Religionen		658.987	4,0	159.259	0,7
traditionelle Religionen		—	—	241.630	1,0
konfessionslos		—	—	212.388	0,9
Insgesamt		16.671.705	100,0	24.433.132	100,0



































# Wasser



# Wieviel liter Wasser verbraucht ihr am Tag?

- 15 l
- 120 l
- 500 l



# Wo kommt Euer Wasser her?

- **Supermarkt**
- **Wasserhahn**

*Oder aus dem*

- **Brunnen**
- **Fluss**
- **„Fass“**
- **Quelle**
- **Kanister ?**



# Wie ist die Qualität?



- „Sprudelwasser“
- „Stilles Wasser“
- „Leitungswasser“

*Oder ist es*



- **Braun**
- **Brackig**
- **Dreckig**
- **Ungesund ?**



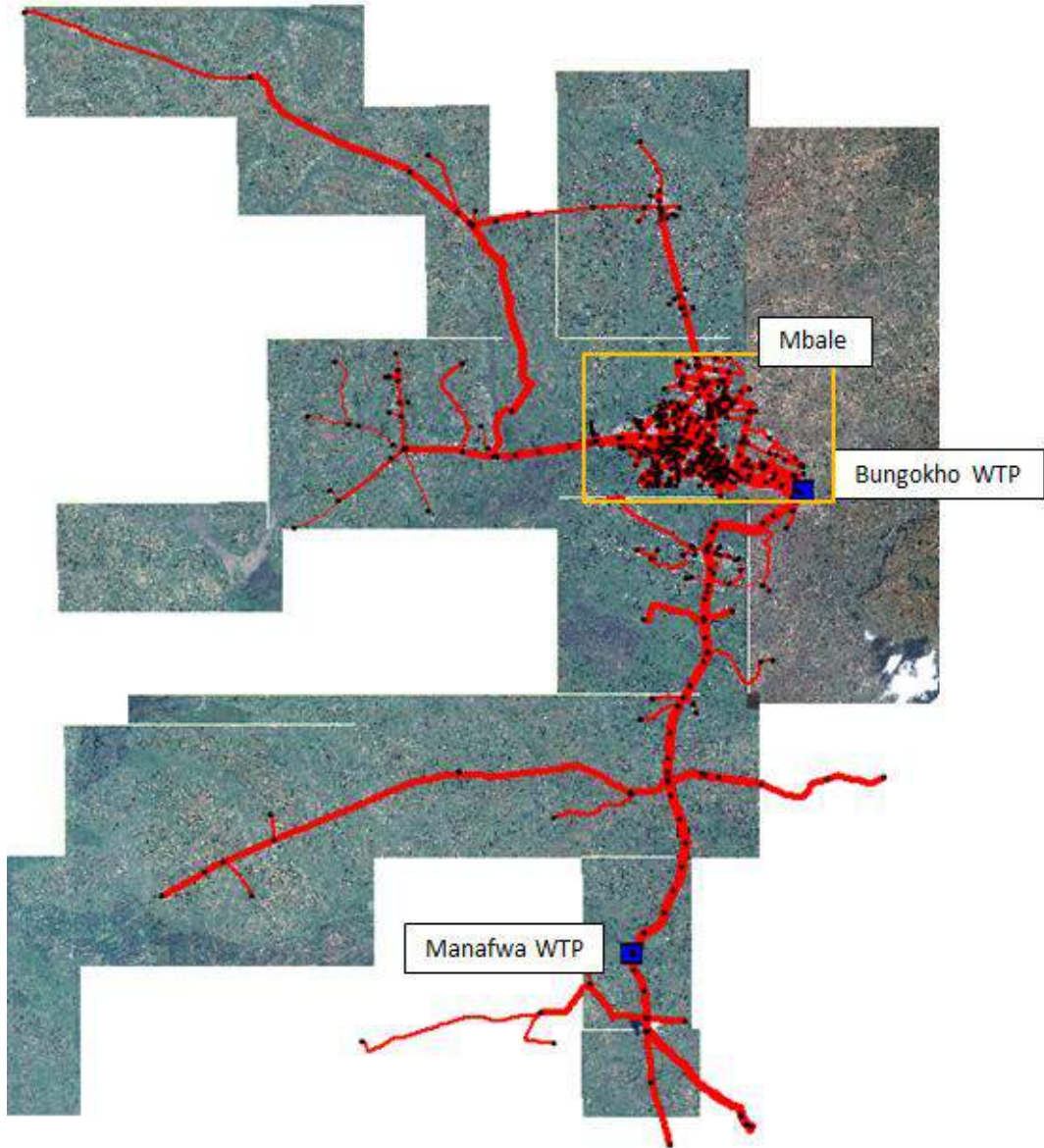












**280 km Network**





**OilLib**  
Lubricants  
Car Wash  
LPG

3600
3150
2800



1937

FAMILY ELECTRICAL CENTRE

NEW STANDARD BUTIQUE



Elizabeth & Designers

EXCEL SALON



BARBER

M.H.R. REFRIGERATION SERVICES ELECTRICAL





































































